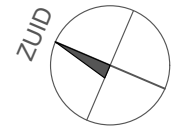
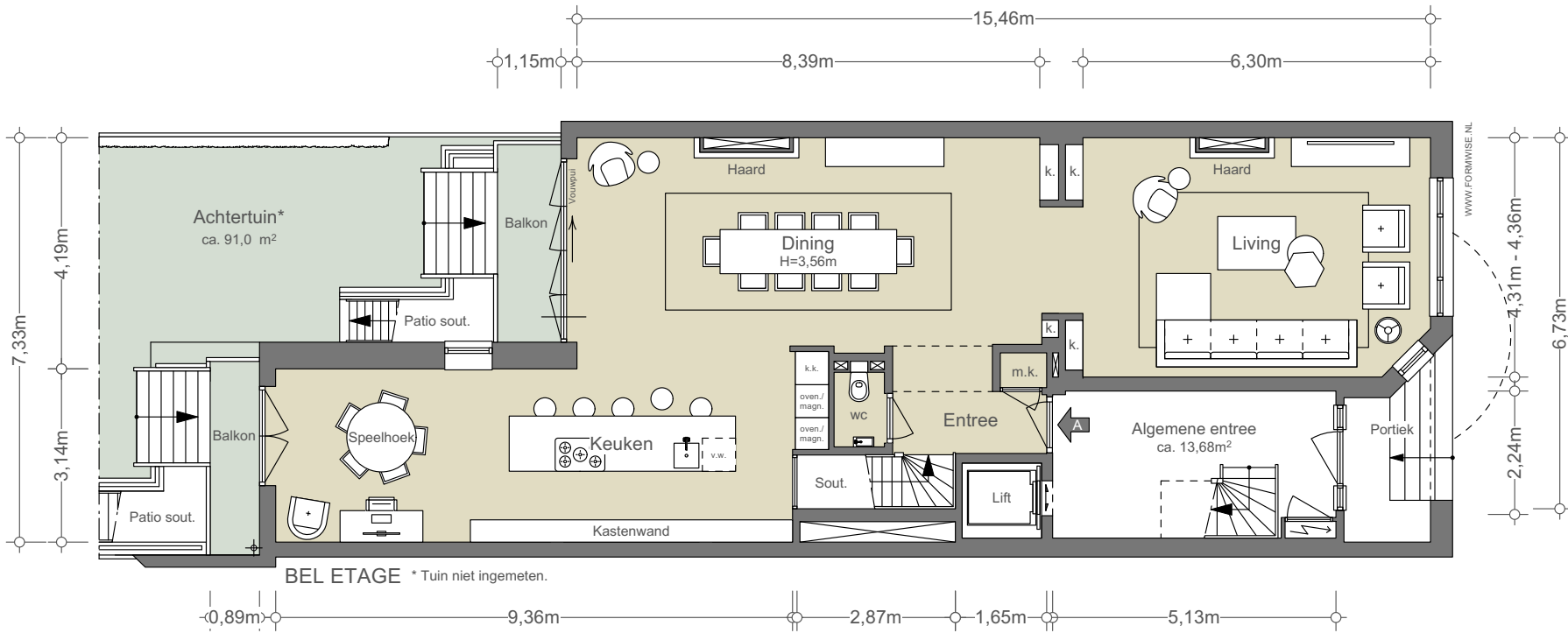


NEN2580/ BBMI - NVM

Gebruiksoppervlakte wonen	113,17 m ²
Overige inpandige ruimte	n.v.t.
Gebouwgebonden buitenruimte	4,17 m ² + 3,77 m ²
Externe bergruimte	n.v.t.

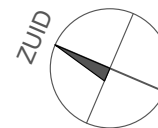
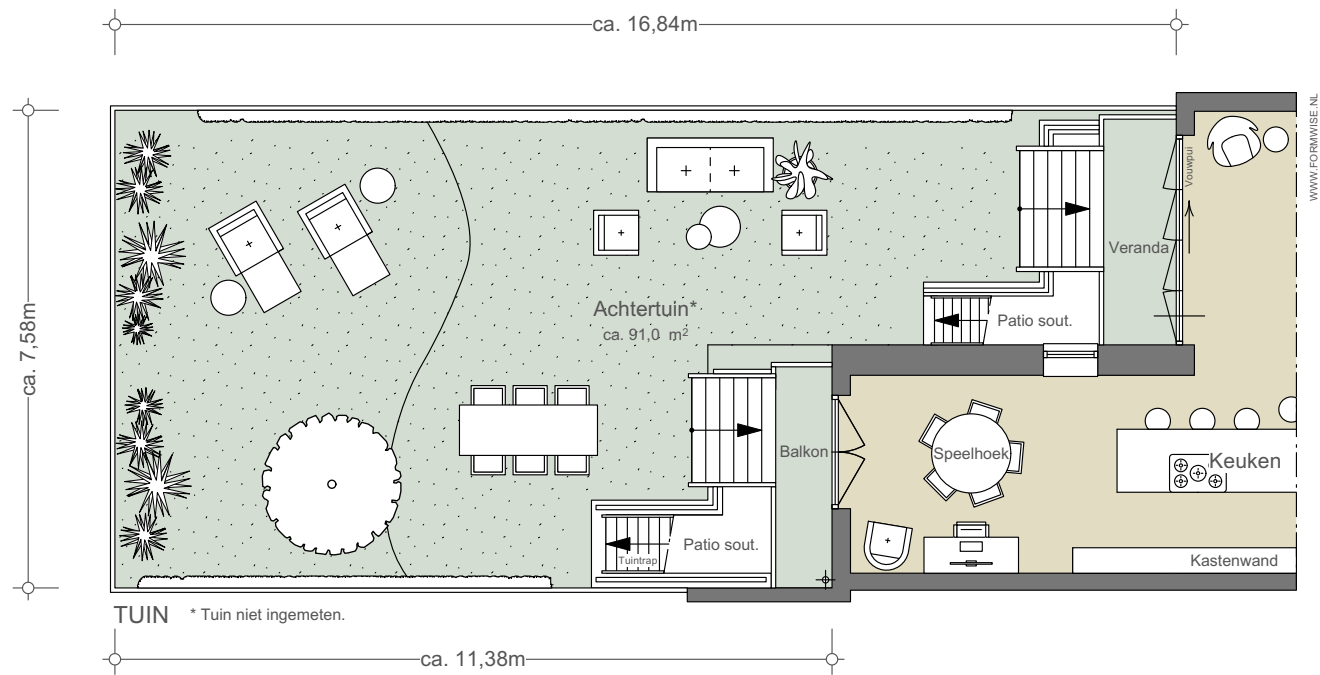
De op de tekening aangegeven maten zijn circa-maten, onder voorbehoud van drukfouten.



NEN2580/ BBMI - NVM

Gebruiksoppervlakte wonen	105,60 m ²
Overige inpandige ruimte	n.v.t.
Gebouwgebonden buitenruimte	3,14 m ² + 4,13 m ²
Externe bergruimte	n.v.t.

De op de tekening aangegeven maten zijn circa-maten, onder voorbehoud van drukfouten.



NEN2580/ BBMI - NVM

Gebruiksoppervlakte wonen n.v.t.
Overige inpandige ruimte n.v.t.
Gebouwgebonden buitenruimte n.v.t.
Externe bergruimte n.v.t.

De op de tekening aangegeven maten zijn circa-maten, onder voorbehoud van drukfouten.